



**TP-LINK®**

深圳普联技术有限公司

TP-LINK TECHNOLOGIES CO.,LTD.

技术支持热线: 0755-26617951

技术支持E-mail: fae@tp-link.com.cn

网址: [http:// www.tp-link.com.cn](http://www.tp-link.com.cn)

地址: 深圳市南山区西丽镇红花岭工业园区二区7栋



**TP-LINK®** 用户手册

TL-PS210U

单USB口多功能打印服务器

选择知名品牌  
品质更有保障

Rev: 1.0.0

## 商标、版权声明

Copyright © 2007 TP-LINK

深圳普联技术有限公司

版权所有，保留所有权利

未经深圳市普联技术有限公司明确书面许可，任何单位或个人不得擅自仿制、复制、誊抄或转译本书部分或全部内容。不得以任何形式或任何方式（电子、机械、影印、录制或其他可能的方式）进行商品传播或用于任何商业、赢利目的。

**TP-LINK®** 为深圳市普联技术有限公司注册商标。本文档提及的其他所有商标或注册商标，由各自的所有人拥有。本手册所提到的产品规格和资讯仅供参考，如有内容更新，恕不另行通知。除非有特殊约定，本手册仅作为使用指导，本手册中的所有陈述、信息等均不构成任何形式的担保。

## 产品简介

感谢您购买TP-LINK单USB口多功能打印服务器！

该单USB口打印服务器支持一台 USB 2.0/1.1接口的多功能打印机（MFP），并支持10M/100Mbps快速以太网网络。

## 用户约定

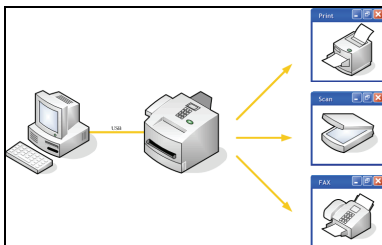
本手册应用于TP-LINK单USB口多功能打印服务器，提供基于WEB界面的配置方法及其步骤。手册中涉及到的操作系统页面均以Windows XP系统为例，本手册是最基本配置，如需更高级配置，请参考光盘中的详细配置指南。

## 1 物品清单

- TL-PS210U单USB口多功能打印服务器一台
- 3.3V/2A直流变压器一个
- 安装光盘(内含驱动程序及详细配置指南)一张
- 用户手册一本

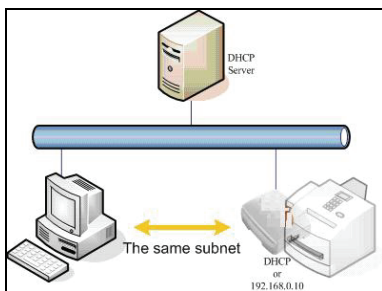
## 2 安装之前

- 1 请确认产品列表完整无误, 如果发现有配件短缺的情形, 请及时与当地经销商联系。
- 2 其次请确认本打印服务器是否支持您的打印机, 可上<http://www.tp-link.com.cn>网站查询打印机兼容性。
- 3 然后请按照打印机使用手册完成本地打印机安装, 并确认可正常打印、扫描及传真。

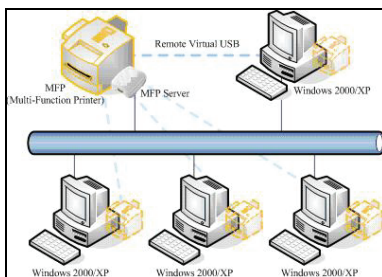


- 4 本多功能打印服务器默认为自动获得IP地址, 使用前请先确定计算机与打印服务器获得的IP地址为同一网段。第一次配置使用时, 如果您的网络没有IP服务器或DHCP服务器, 本多功能打印服务器会自动将IP地址设为192.168.0.10。同时请设置您计算机的IP地址为192.168.0.X ( $192.168.0.1 \leq X \leq 192.168.0.9$  或者  $192.168.0.11 \leq X \leq 192.168.0.254$ )。
- 5 如果您的网络无法自动获得IP地址, 并且您网络原有的IP地址与本打印服务器默认IP地址不在同一网段上, 请参考TCP/IP配置章节, 可以将本打印服务器手动设置为您想要的IP地址。





- 6 本多功能台打印服务器仅支持Windows 2000/XP/Vista操作系统。
- 7 多功能打印服务器架构示意图：



- 8 打印机在打印、扫描及传真过程中有不允许中断的特性，因此本多功能打印服务器不建议使用在无线网络应用环境。
- 9 多功能打印服务器（MFP）不是普通打印服务器，请按照本用户手册及光盘  
中详细配置指南操作。若按照传统打印服务器观念方式操作将无法使用本产品。

### 3 硬件安装

- 1 将多功能打印服务器接上电源，确定Status状态指示灯显示正常。
- 2 将多功能打印服务器接上RJ45网络线，确定网络指示灯显示正常(100Mbps或10Mbps网络指示灯及上联设备的网络指示灯)。
- 3 将USB连接线接上本打印服务器与多功能打印机，打开打印机电源，确定USB连接线指示灯显示正常。
- 4 指示灯显示：

LED指示灯	颜色	说明
Status	橙	当电源接上后，状态指示灯会闪5下后常亮。
100Mbps	绿	100Mbps 网络指示灯。
10Mbps	黄	10Mbps 网络指示灯。
USB	绿	USB2.0: 高速480Mbps指示灯。
	黄	USB1.1: 全速12Mbps(含以下)指示灯。

## 4 软件安装

**1** 放入多功能打印服务器的安装光盘，此时会出现自动执行幕屏，如果未出现，请双击**我的电脑**→双击**光驱**→双击**autorun.exe**文件执行程序。

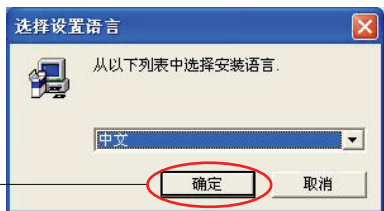
**2** 在自动执行窗口，点击**安装程序**按钮开始安装程序。

左键单击



**3** 在选择设置语言窗口，选择**中文**，然后点击**确定**。

左键单击



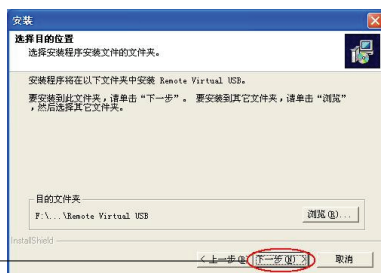
- 4** 在安装窗口，在欢迎使用 Remote Virtual USB 安装程序步骤，点击下一步(N)>。

左键单击



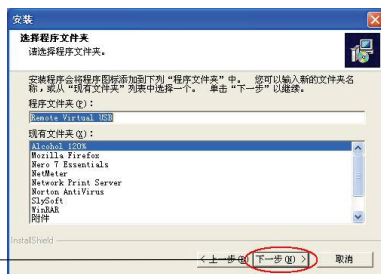
- 5** 在选择目的位置步骤，点击下一步(N)>。

左键单击



- 6** 在选择程序文件夹步骤，点击下一步(N)>。

左键单击



- 7** 在安装完成步骤，点击完成，结束安装。

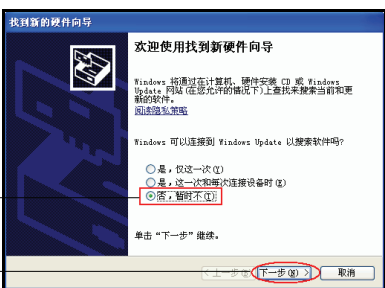
左键单击



- 8** 此时系统会出现找到新的硬件向导窗口，选择否，暂时不(T)后，点击下一步(N)>。

勾选此项

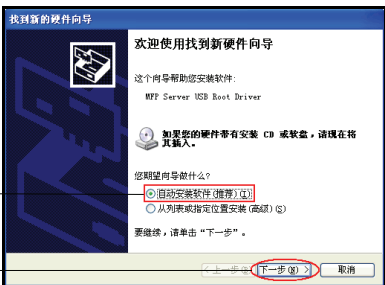
左键单击



- 9** 接着选择自动安装软件(推荐)(T)后，点击下一步(N)>。

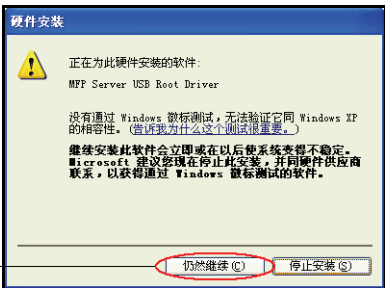
勾选此项

左键单击



- 10** 此时出现硬件安装窗口，点击仍然继续(C)。

左键单击



- 11** 在完成找到新硬件向导步骤，点击完成，结束安装。

左键单击



- 12** 点击开始→所有程序(P)→Remote Virtual USB→Remote Virtual USB 运行RMVUSB用户端工具。

左键单击



- 13** 在Windows XP SP2操作系统第一次执行时会出现Windows安全警报窗口，点击**解除阻止(U)**让Windows防火墙允许执行RMVUSB用户端工具。如果未出现或是使用其它防火墙软件，请自行手动加入防火墙软件例外选项的程序和服务列表中。



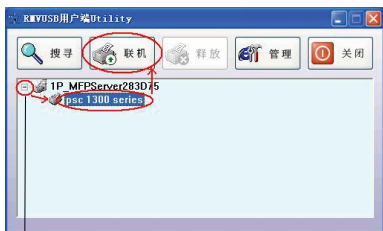
左键单击

- 14** RMVUSB用户端工具程序运行时会自动搜寻网络上所有的多功能打印服务器。



**注意** 如果搜寻不到，请检查您的IP地址、网络线、网络设备、指示灯显示、Windows防火墙、防毒软件防火墙等是否正常，排除问题后点击**搜寻**再试一次。

- 15** 搜寻完成后，在找到的多功能打印服务器列表中，点击所要联机的打印服务器名称旁的**+**标志，选中所要联机的多功能打印机，点击**联机**。这个动作会建立一条虚拟的USB连接线，连接配置计算机和所选择的打印机。



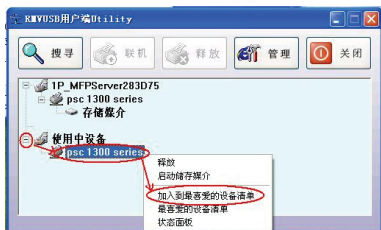
左键单击

- 16** 通过虚拟USB连接线将配置的计算机成功连接到多功能打印机后, 计算机上的操作系统会提示发现新硬件, 然后请按照多功能打印机的安装手册进行安装, 这部份的操作, 和您将多功能打印机直接连接计算机的安装方式是一样的。

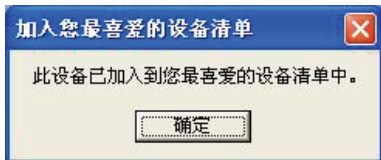


**注意** 如果您想RMVUSB用户端工具运行时自动联机您最喜爱的多功能打印机, 请按照下列方式操作:

- 1 点击开始→所有程序(P)→Remote Virtual USB→Remote Virtual USB运行RMVUSB用户端工具。



- 2 出现加入您最喜爱的设备列表窗口, 按确定。



- 17** 点击开始→打印机和传真，开启打印机和传真窗口，确认您的多功能打印机顺利安装完成，并可正常打印。



## 5 TCP/IP配置

- 1** 先用某一台计算机与打印服务器相连，配置计算机的IP地址为192.168.0.X ( $192.168.0.1 \leq X \leq 192.168.0.9$  或者  $192.168.0.11 \leq X \leq 192.168.0.254$ )。

- 2** 安装光盘驱动程序。

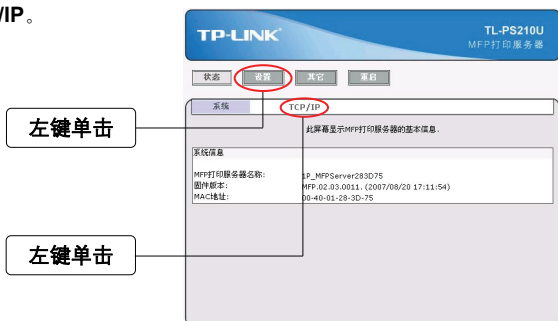
- 3** 运行Remote Virtual USB程序，在RMVUSB客户端工具窗口，选择您要设定的打印服务器 TL-PS210U，点击管理按钮，或者直接鼠标右键选择管理功能进入WEB设置界面。



左键单击



**4** 点击设置→TCP/IP。



**5** 在TCP/IP设置界面，配置多功能打印服务器为您所需要的IP地址，点击**保存并重启**，完成配置。

TCP/IP设置

☒ 自动获得TCP/IP设置（使用DHCP/BOOTP）

☐ 使用以下TCP/IP设置

IP地址:	[192.168.0.33]
子网掩码:	[255.255.255.0]
默认网关:	[192.168.0.1]

**6** 将计算机的IP地址改回内部网络的配置值，并根据**软件安装**章节，完成配置。